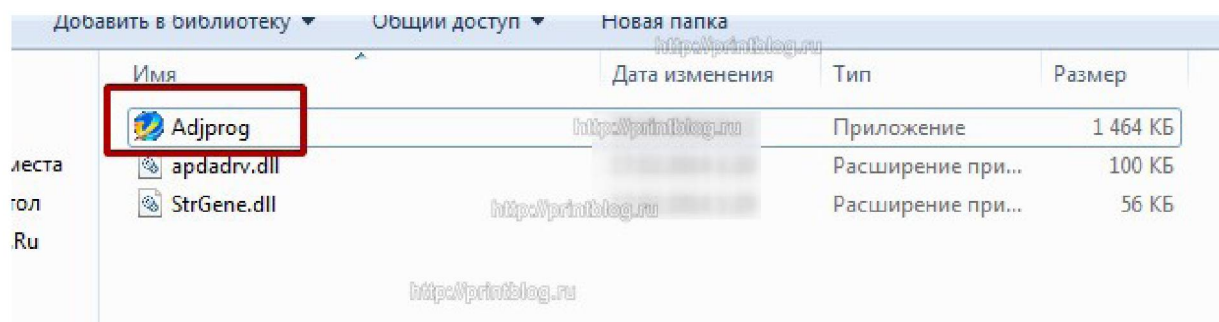
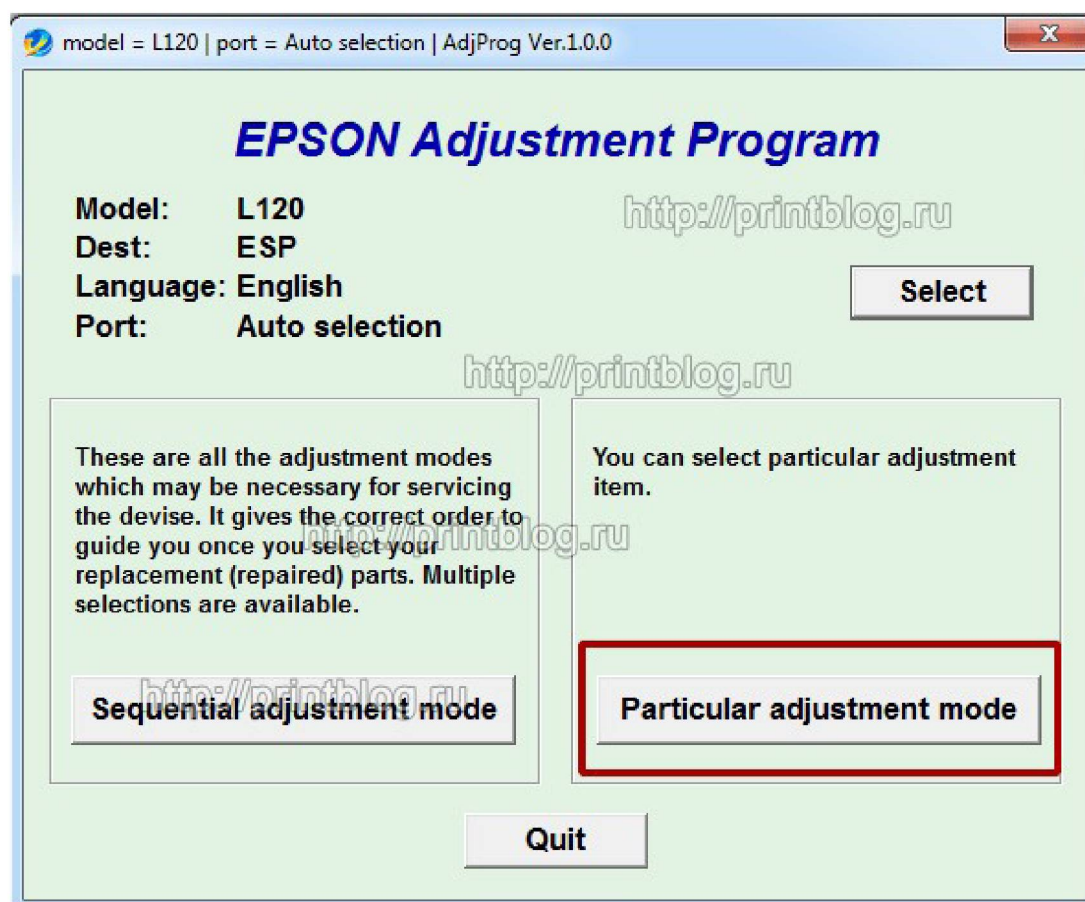


Сброс ошибки памперса (абсорбер, отработка) в Epson L120

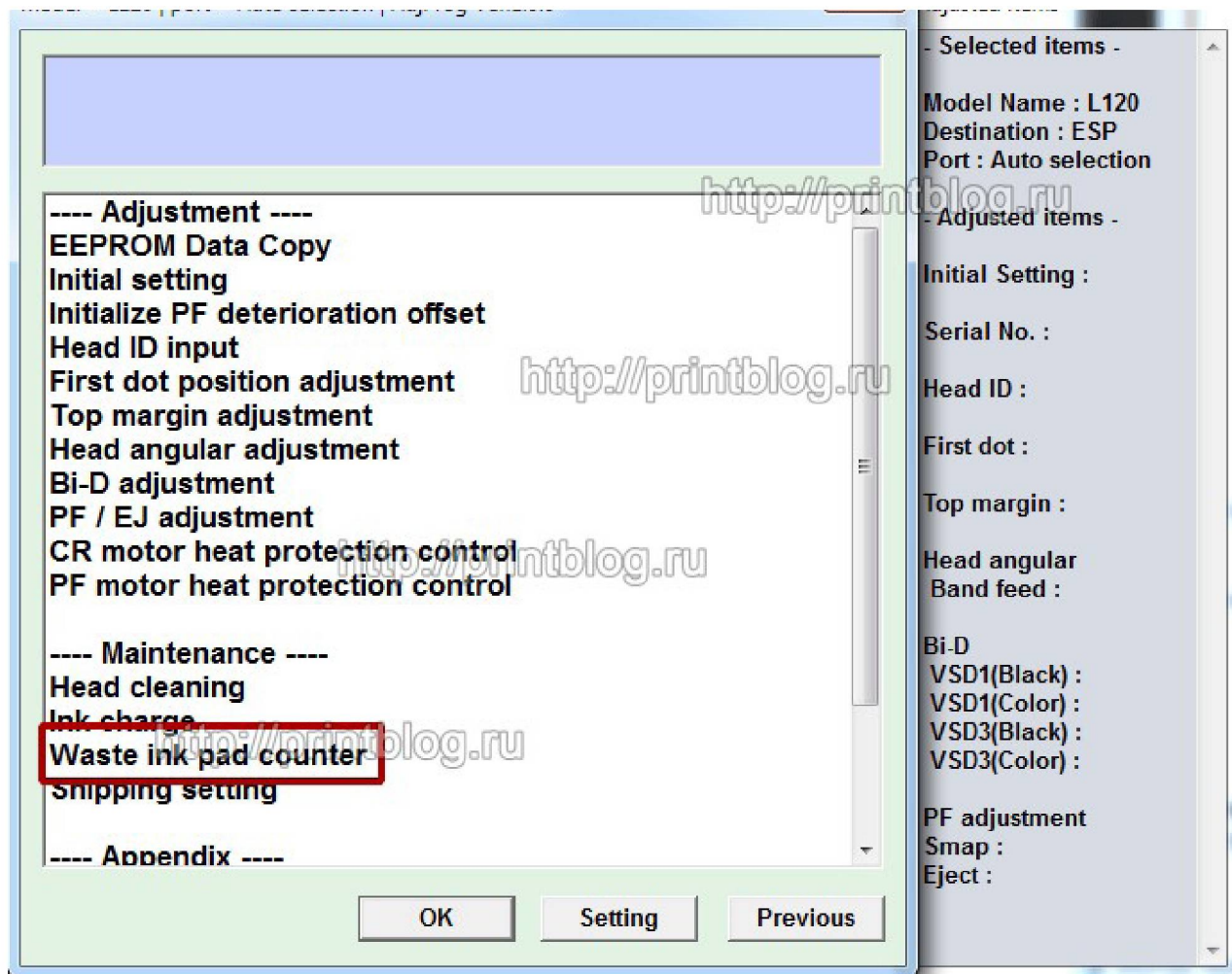
- Программу скачали, активировали.
- Открываем папку с программой и запускаем файл **Adjprog** двойным щелчком мыши (рис. 2)



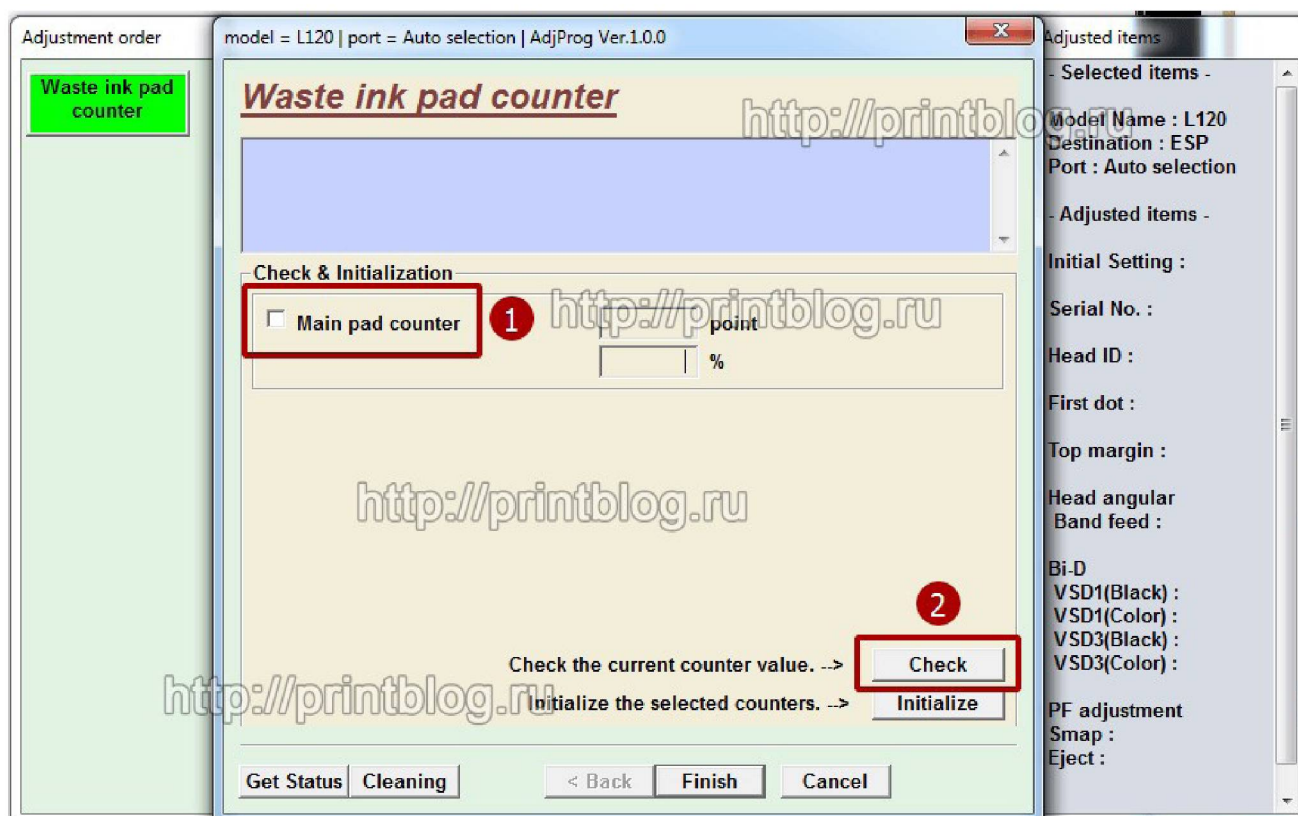
- В появившемся окне нажимаем кнопку **Particular adjustment mode** (рис. 3)



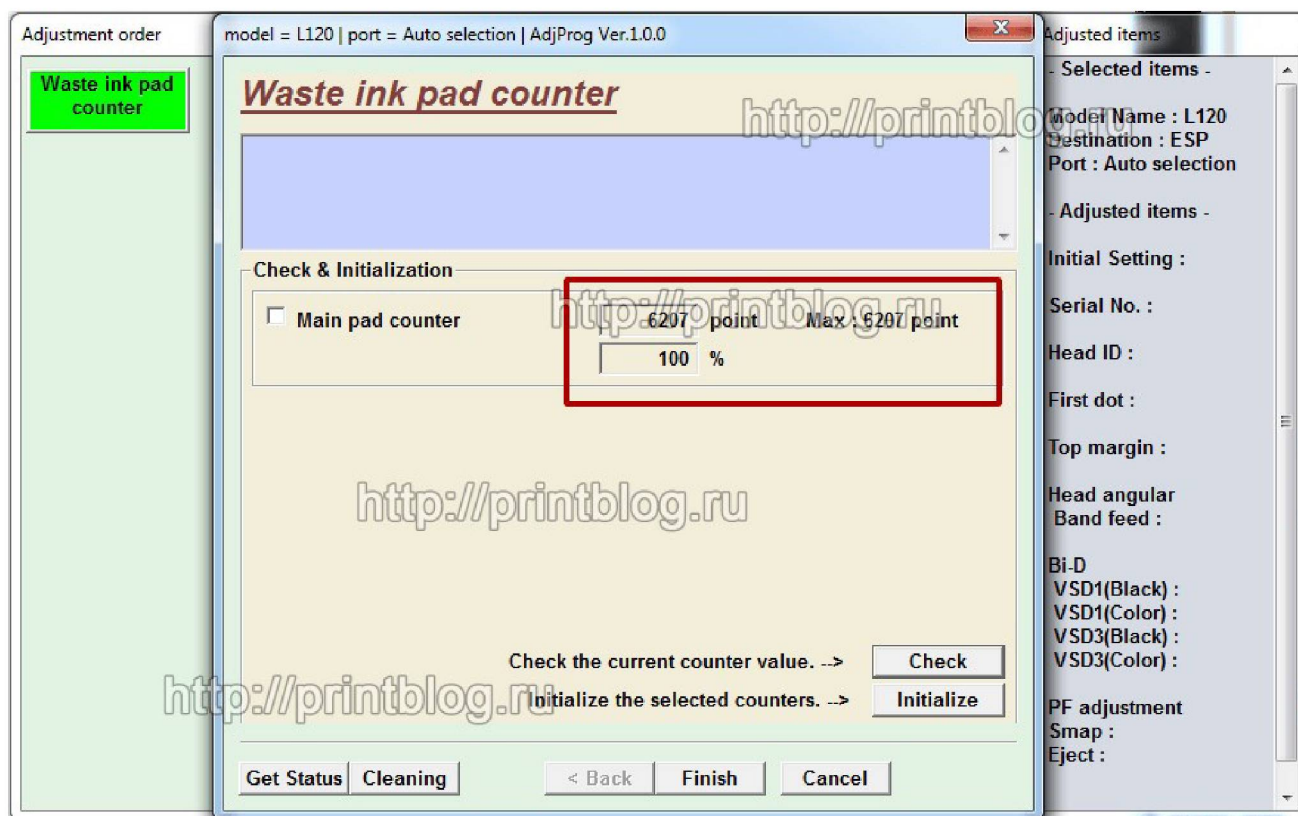
- Нажимаем двойным щелчком мыши пункт «Waste ink pad counter» (рис. 4)



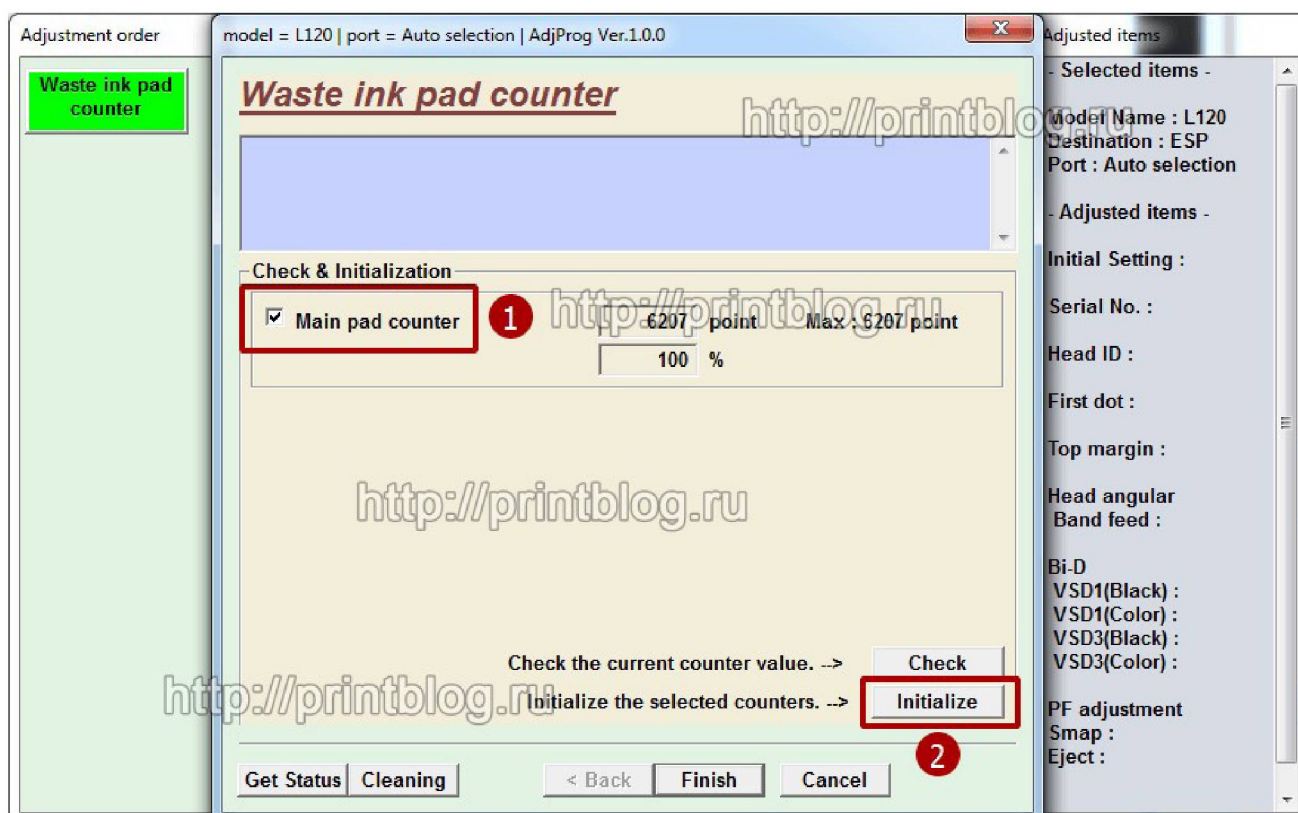
- Если возле **Main pad counter** поставить галочку и нажать кнопку **Check**, то мы сможем проверить текущее значения заполненности счетчика (рис. 5).



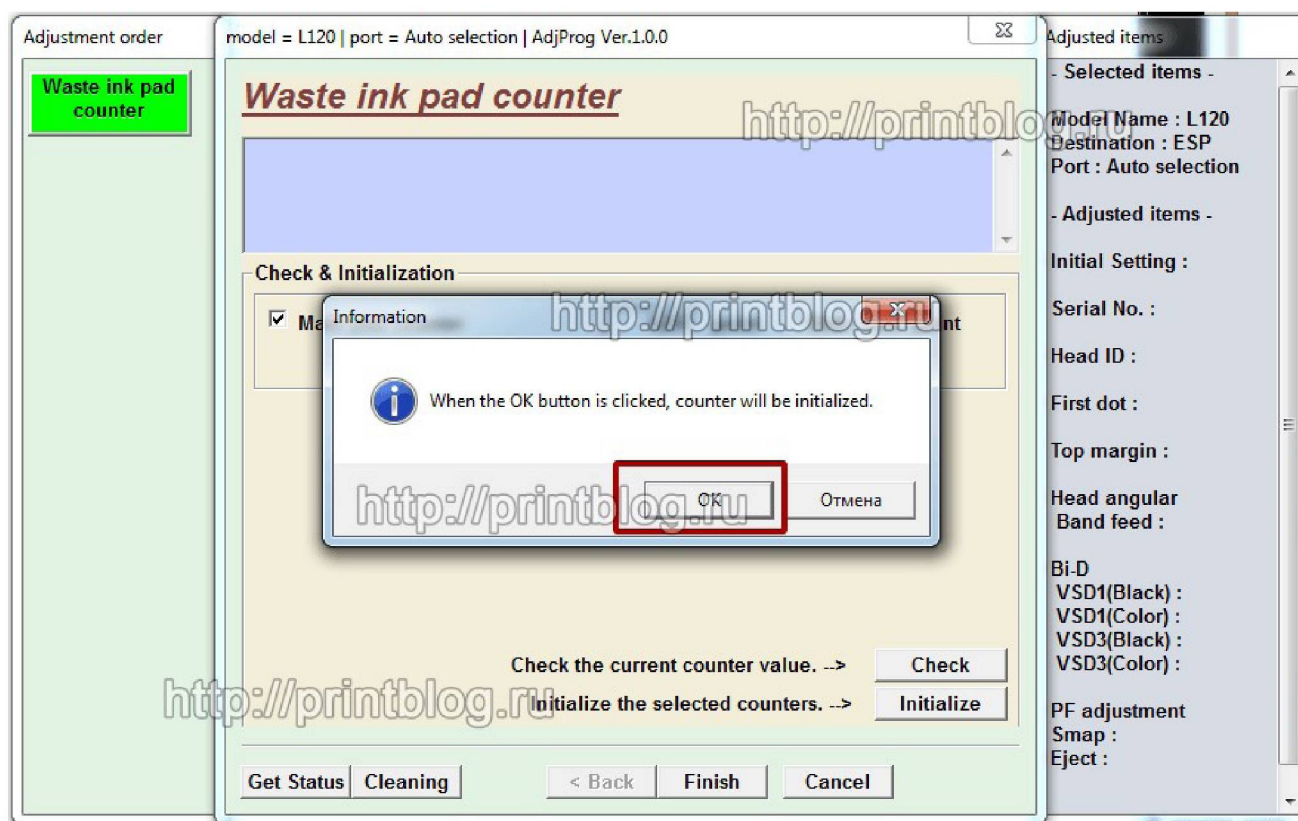
Прочитав значения, программа показывает, что счетчик переполнен на **100%** (рис. 6), поэтому принтер в ошибке и не печатает



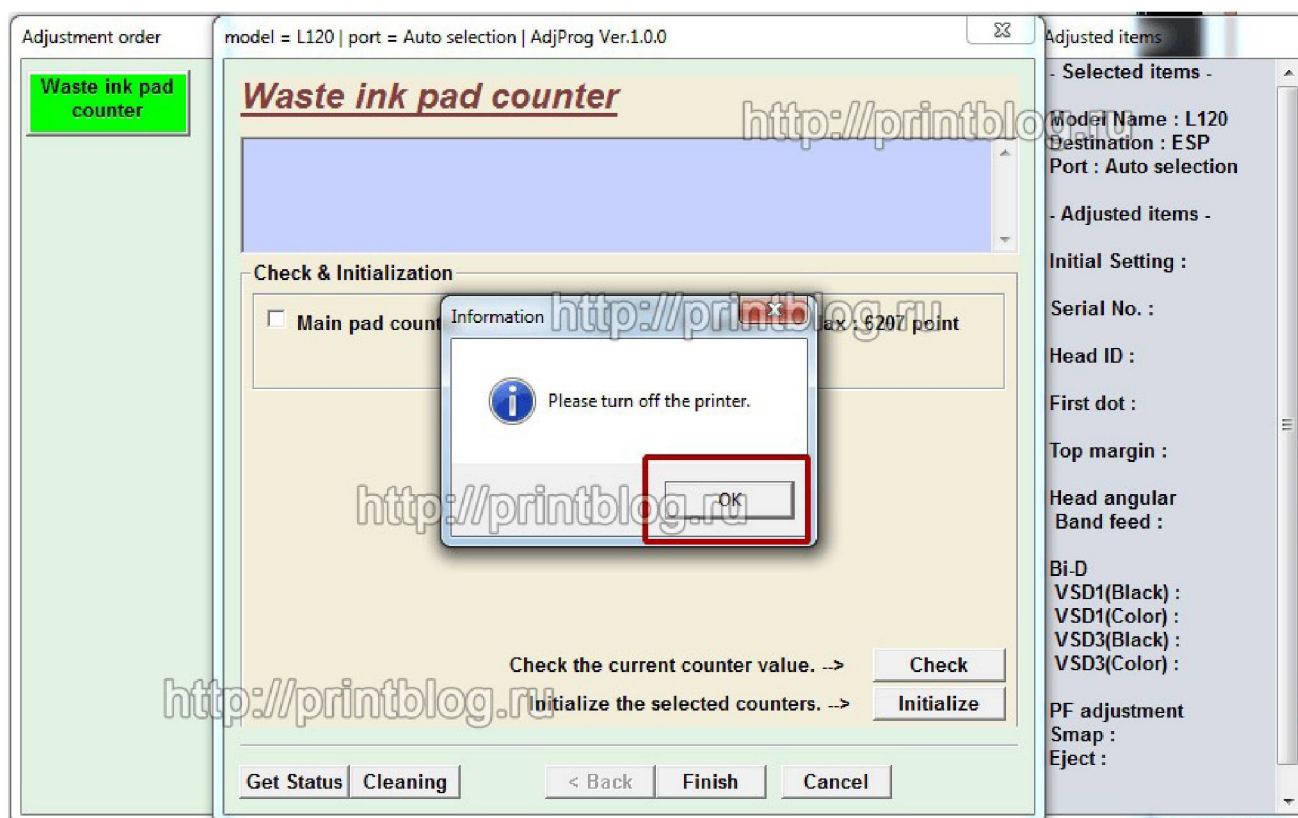
- Для сброса счетчика абсорбера (памперс, отработка), необходимо снова же **поставить галочку** возле пункта «Main pad counter», и нажать кнопку «Initialization» (рис. 7)



- Нажимаем «Ок» для подтверждения сброса ошибки (рис. 8)



- Выключаем принтер кнопкой Вкл.\Выкл. и нажимаем «Ок» в программе (рис. 9)



- **Включаем принтер** и продолжаем работу, **ошибка сброшена**.

Данная ошибка возникает в случае если вы очень много печатаете или делаете много прочисток печатающей головки из меню принтера. В данной ошибке нет ничего страшного, это нормальное поведение принтера, необходимое для того, что бы вы вовремя обслуживали принтер и чернила, которые собираются внутри принтера, не вытекли к вам на стол. Поэтому, ошибку сбросили, но задумайтесь над тем, что бы обслужить принтер.